

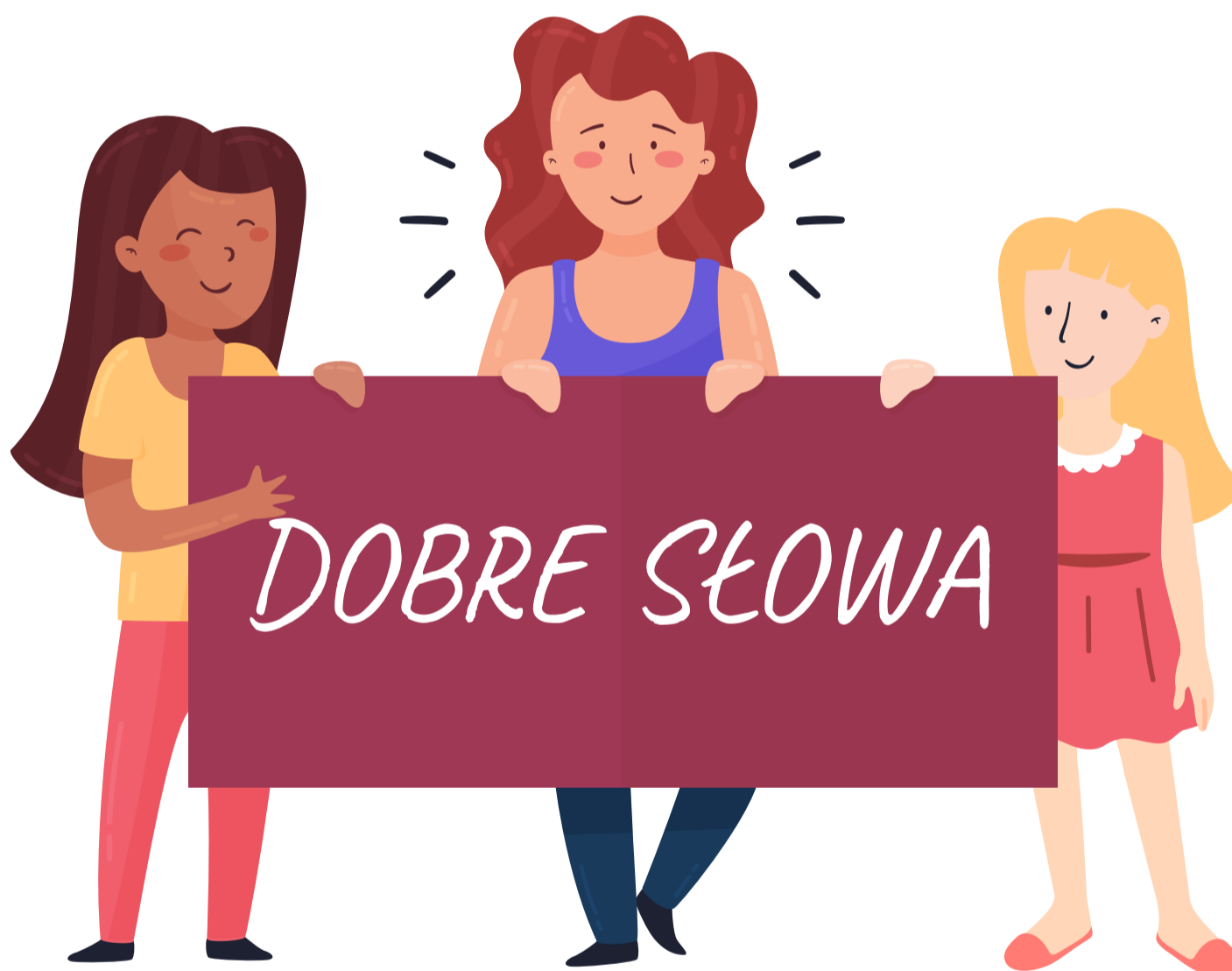
## Jeśli spotkasz dziewczynkę

– nie mów do niej, że jest słodka i miła, jak księżniczka.  
Możesz użyć wielu różnych słów, które odnoszą się do jej różnorodnych cech i zachowań. Możesz powiedzieć, że jest:

ŻYWIOŁOWA,  
DOWCIPNA,  
INTELIGENTNA,  
ZDECYDOWANA,  
ODPORNĄ,  
WYTRZYMAŁĄ,  
ODWAŻNĄ,  
WNIKLIWĄ,

UWAŻNĄ,  
SILNĄ,  
CIEKAWĄ ŚWIATA,  
WALECZNĄ,  
ZDROWĄ,  
KREATYWNĄ,  
PEŁNĄ ENERGII,  
PEŁNĄ SIŁ,

ORYGINALNĄ,  
WRAŻLIWĄ,  
HOJNĄ,  
POMYSŁOWĄ,  
PEŁNĄ SZACUNKU  
DLA INNYCH,  
SKONCENTROWANĄ,  
PEWNA SIEBIE,



ZDOLNĄ,  
WYJĄTKOWĄ,  
DELIKATNĄ,  
RADOSNĄ,  
BŁYSKOTLIWĄ,  
MIŁĄ,

OPIEKUŃCZĄ,  
UCZCIWĄ,  
NIEZAWODNĄ,  
DYNAMICZNĄ,  
OPTYMISTYCZNĄ,  
ZDETERMINOWANĄ,

PEŁNĄ WYOBRAŹNI,  
GODNĄ ZAUFANIA,  
ZARADNĄ,  
BŁYSKOTLIWĄ,  
PRZEDSIĘBIORCZĄ,  
WYSPORTOWANĄ,

**ŻE JEST PRAWDZIWĄ LIDERKĄ, ARTYSTYCZNĄ DUSZĄ,  
WSPANIAŁĄ PRZYJACIÓŁKĄ, MŁODĄ NAUKOWCZYNIA.**